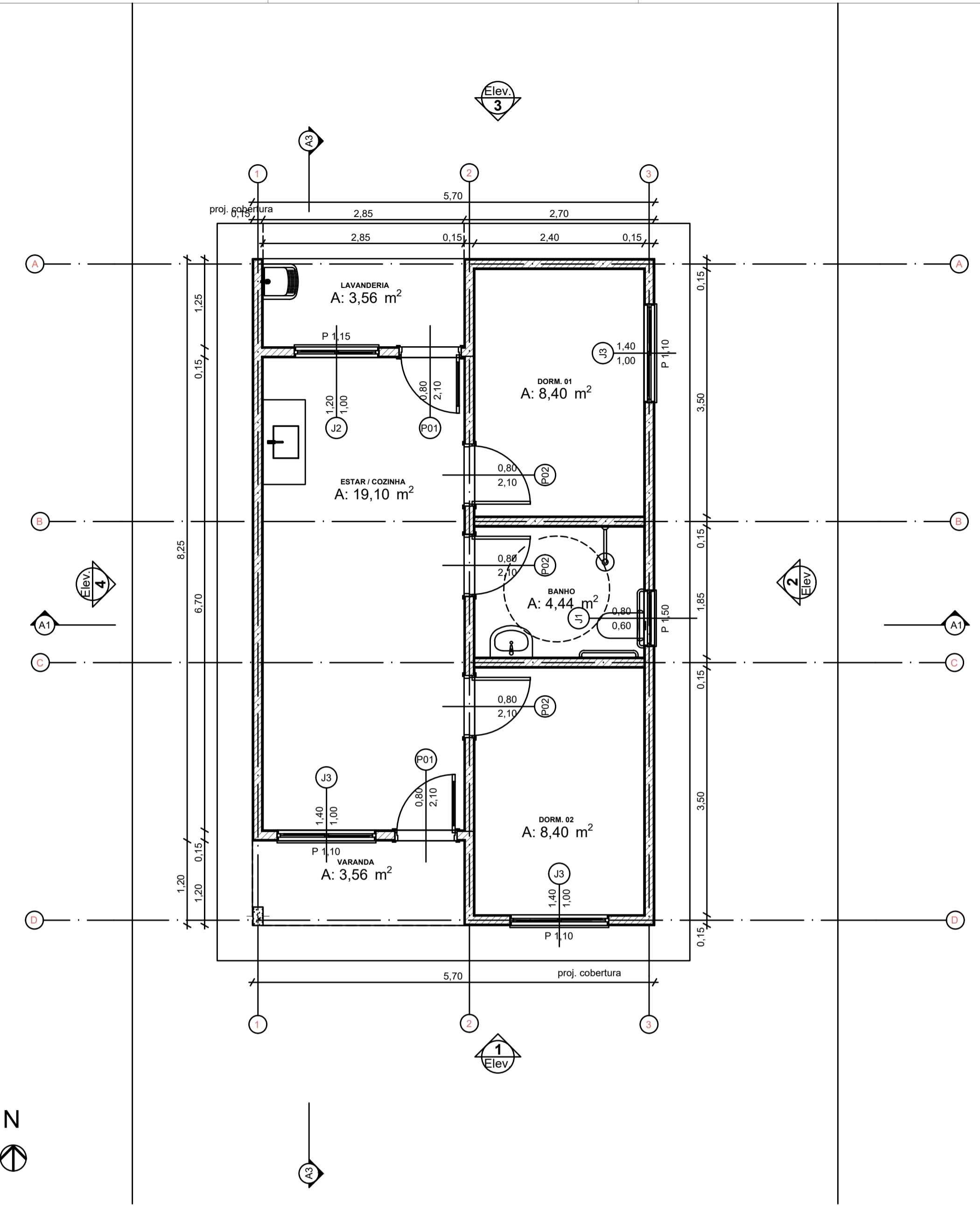
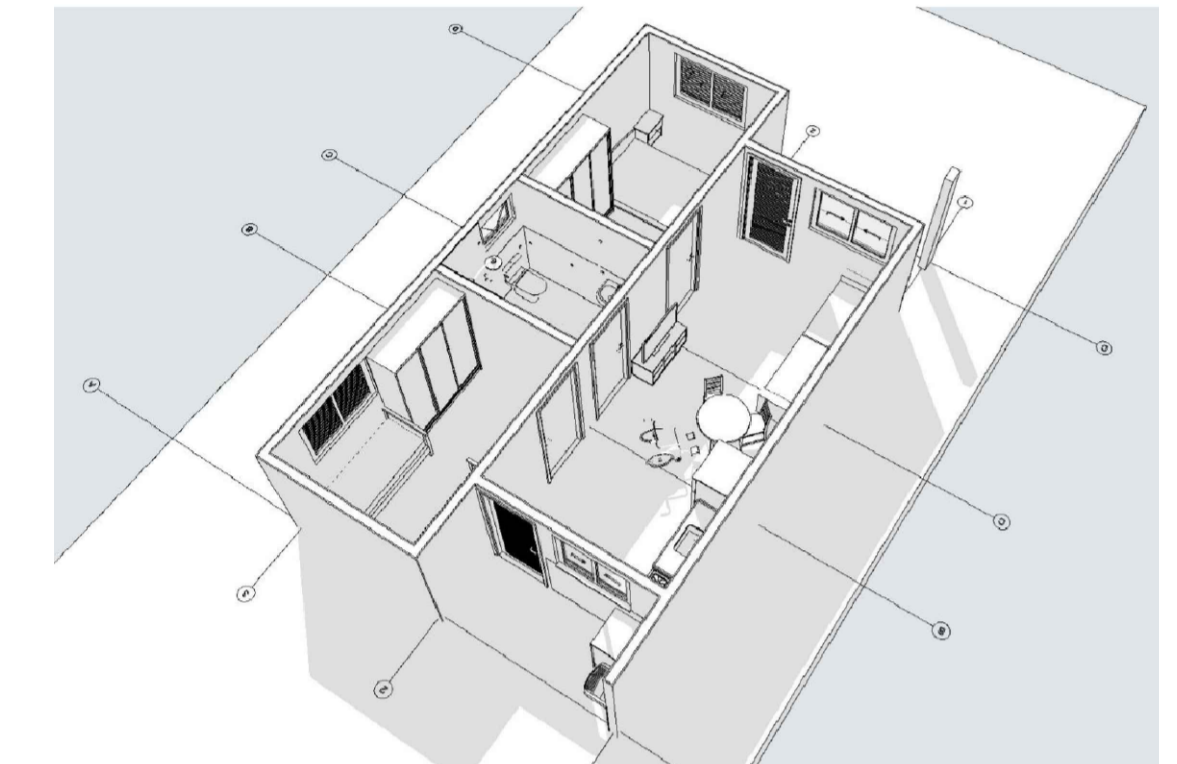
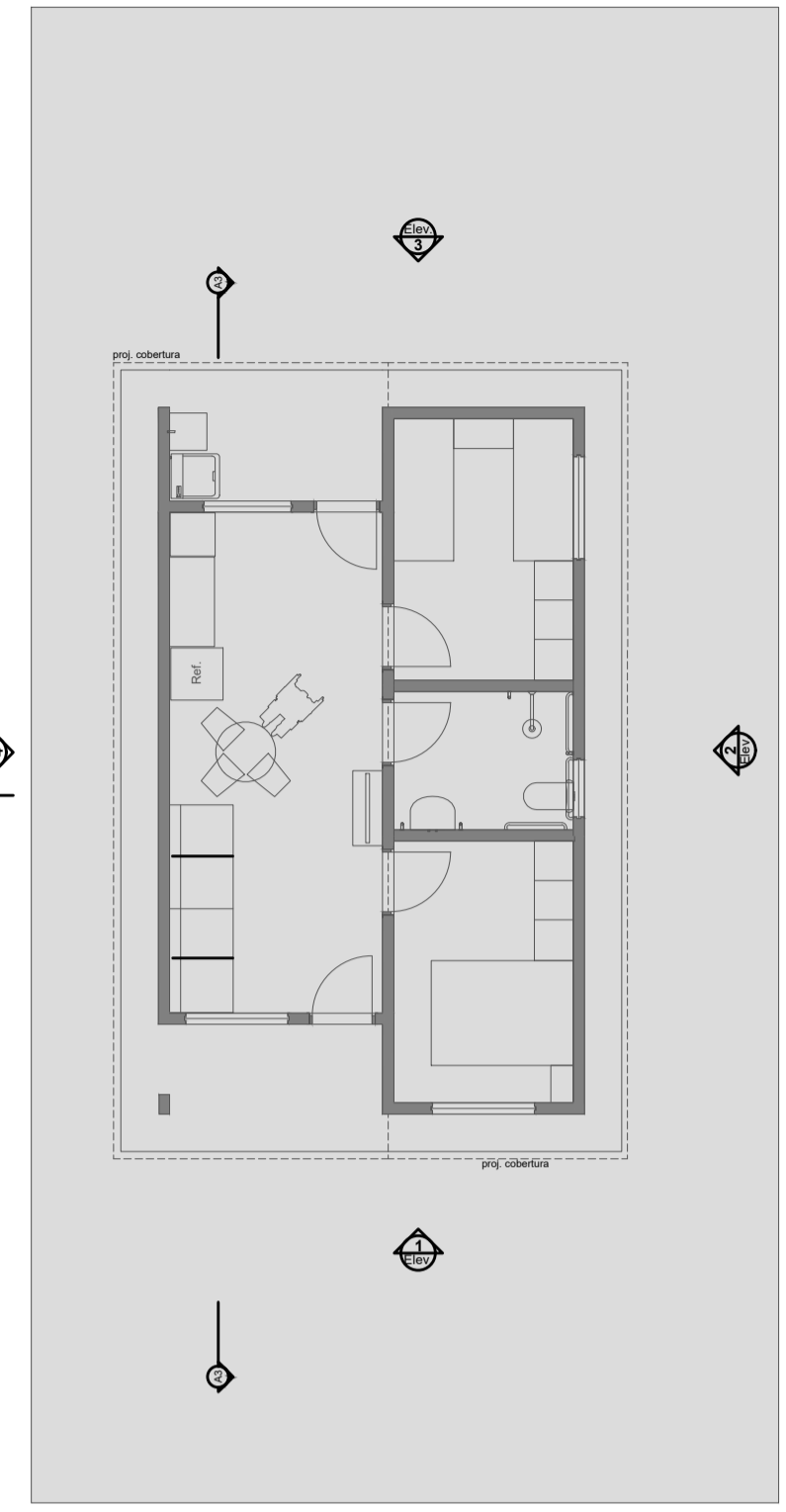


REV.	DESCRIÇÃO	MODIFICADO POR	DATA

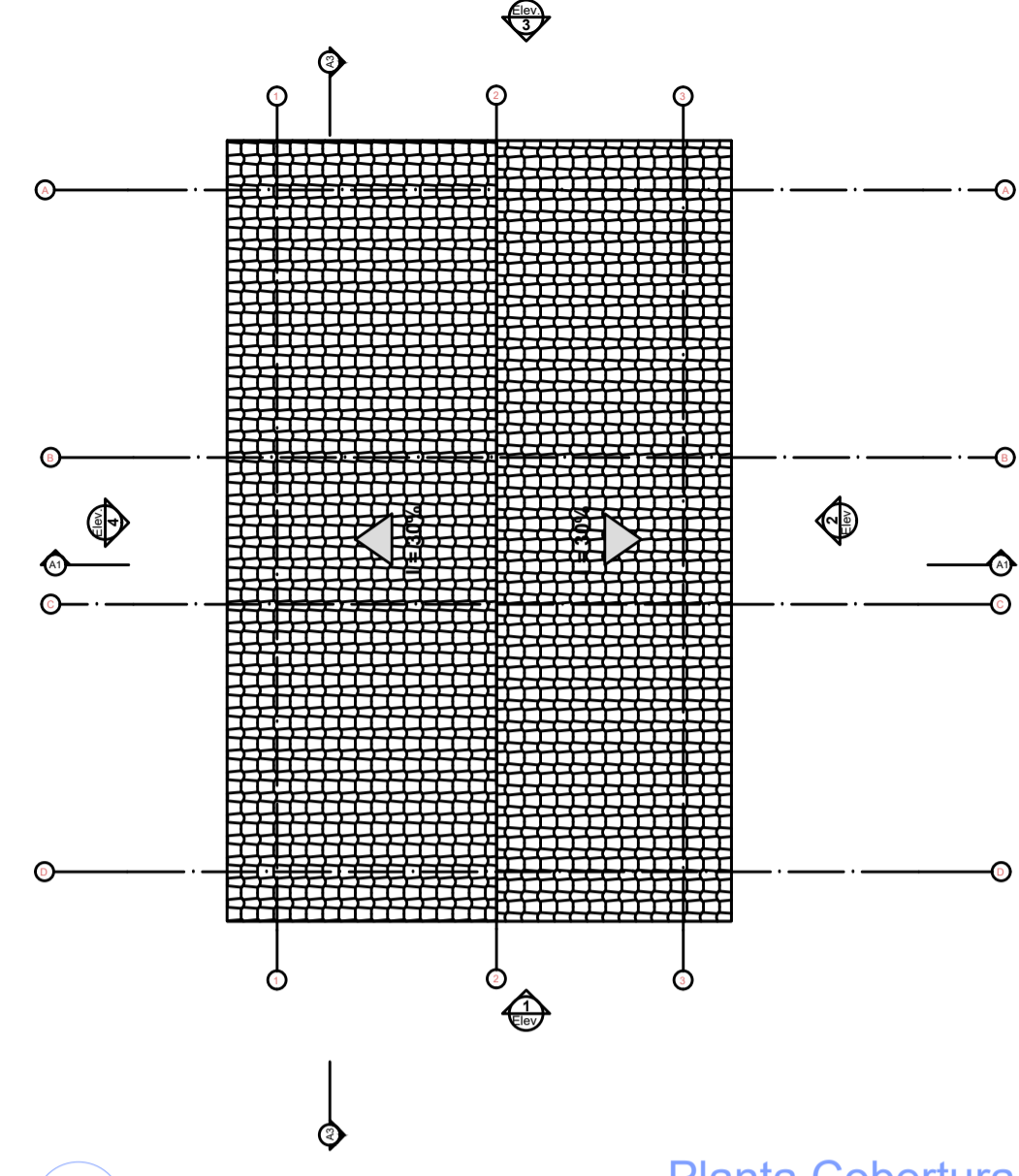
Quadro de Areas			
Piso de Origem	Cômodo	Área Medida	
Nível 0,00			
01	ESTAR / COZINHA	19,10	
02	DORM. 01	8,40	
03	BANHO	4,44	
04	DORM. 02	8,40	
05	VARANDA	3,56	
06	LAVANDERIA	3,56	
		<b>47,46 m<sup>2</sup></b>	



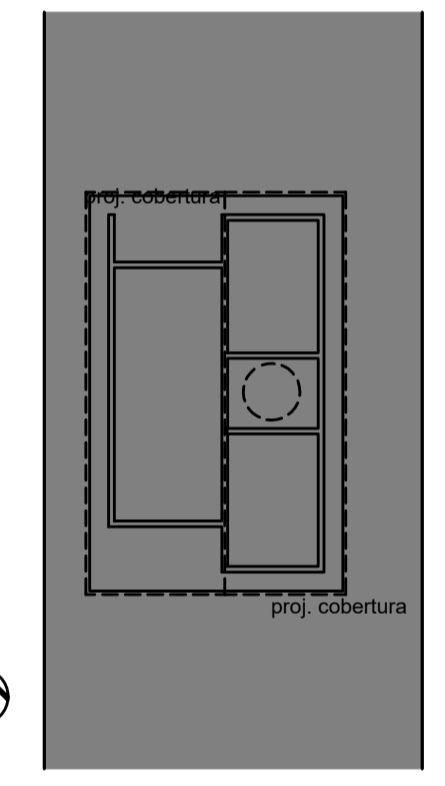
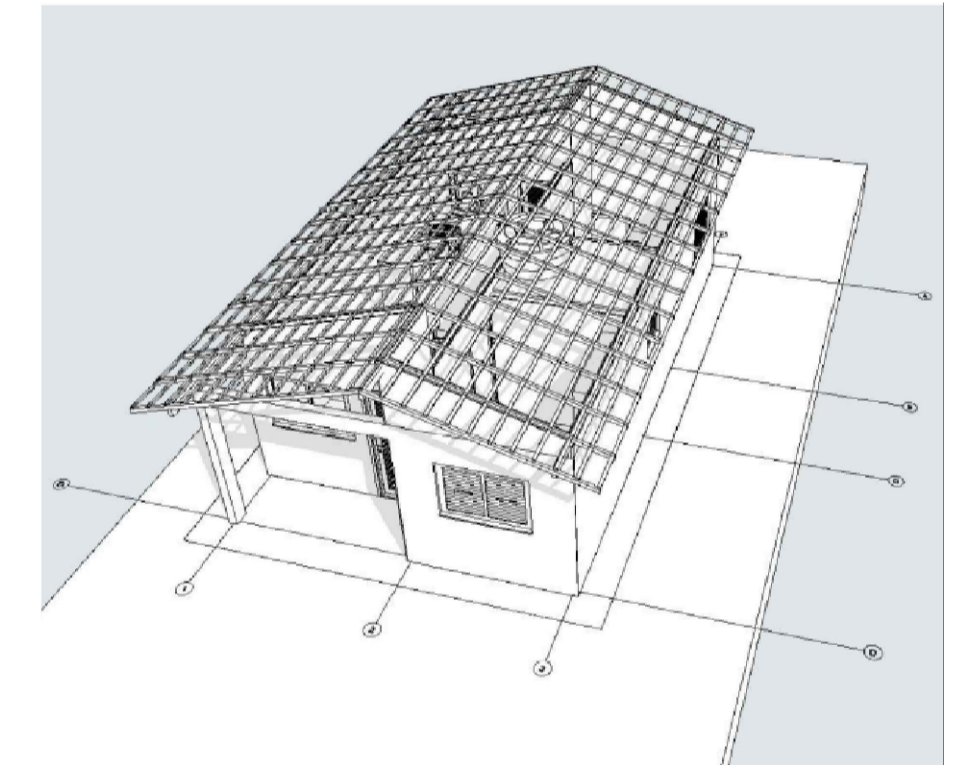
0 Planta Térreo  
Escala: 1:50



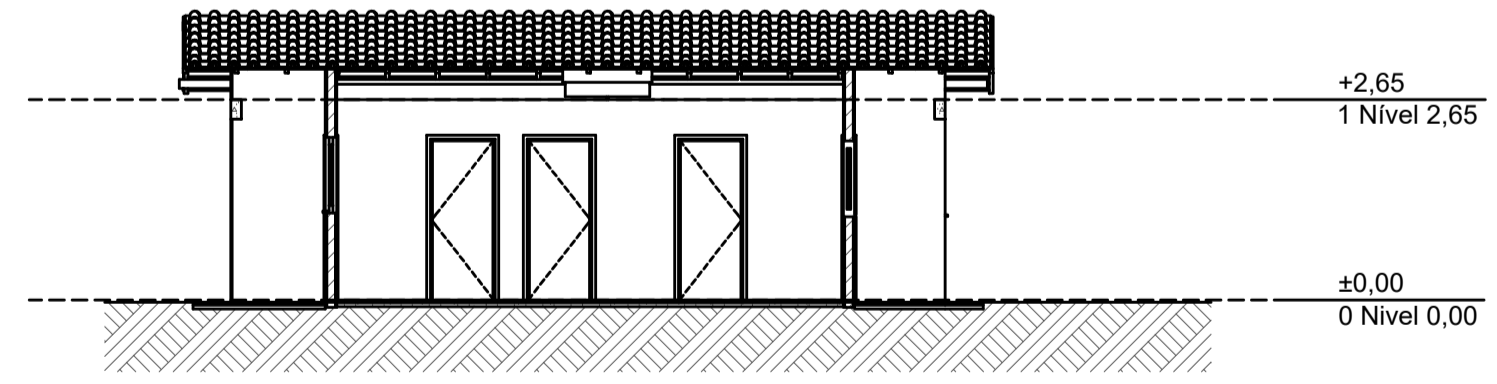
1 LAYOUT  
Escala: 1:100



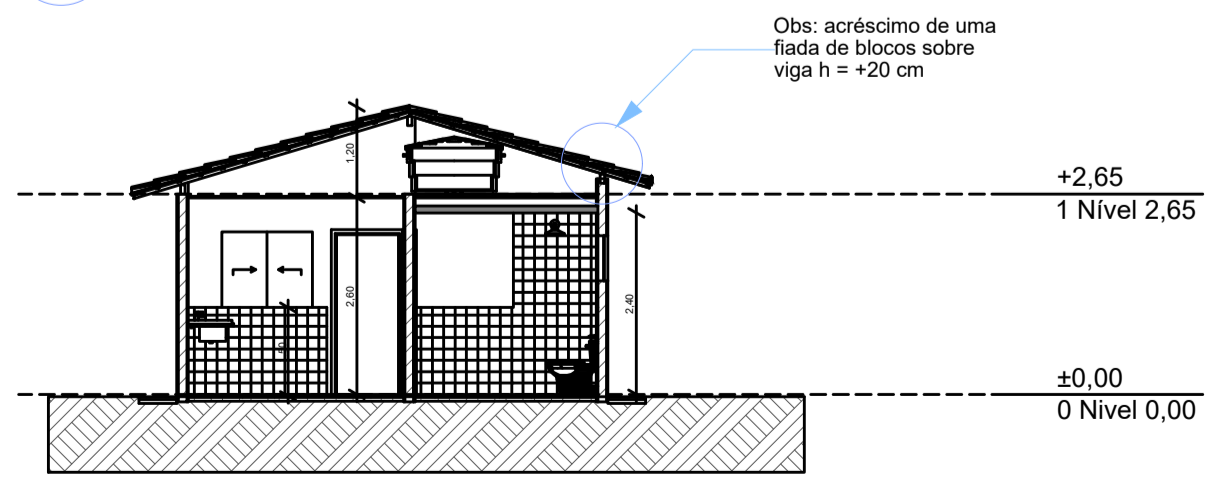
3 Planta Cobertura  
Escala: 1:50



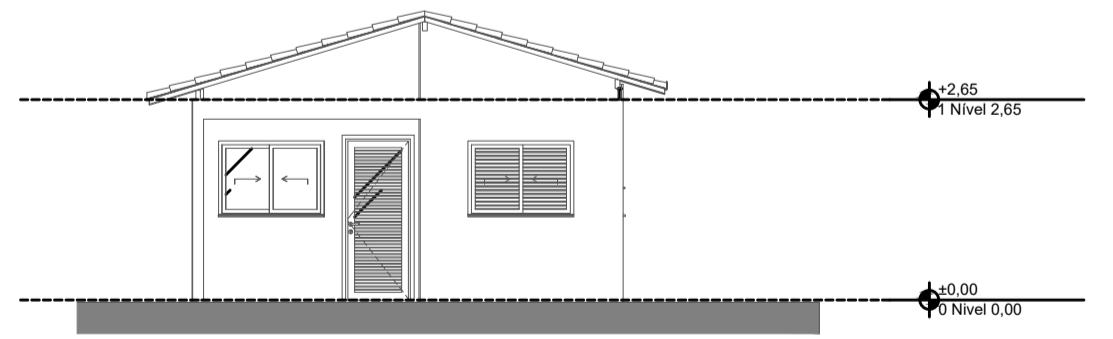
2 Implantação  
Escala: 1:200



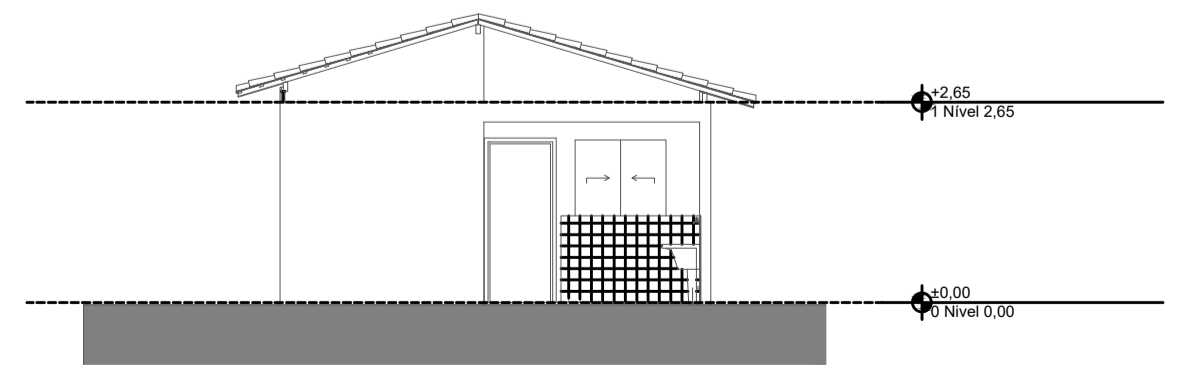
A3 Corte  
Escala: 1:100



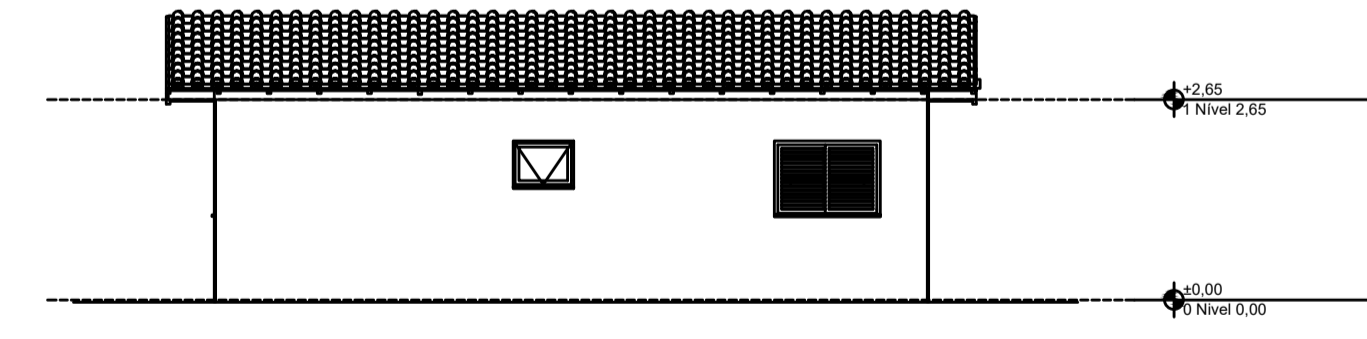
A1 Corte  
Escala: 1:100



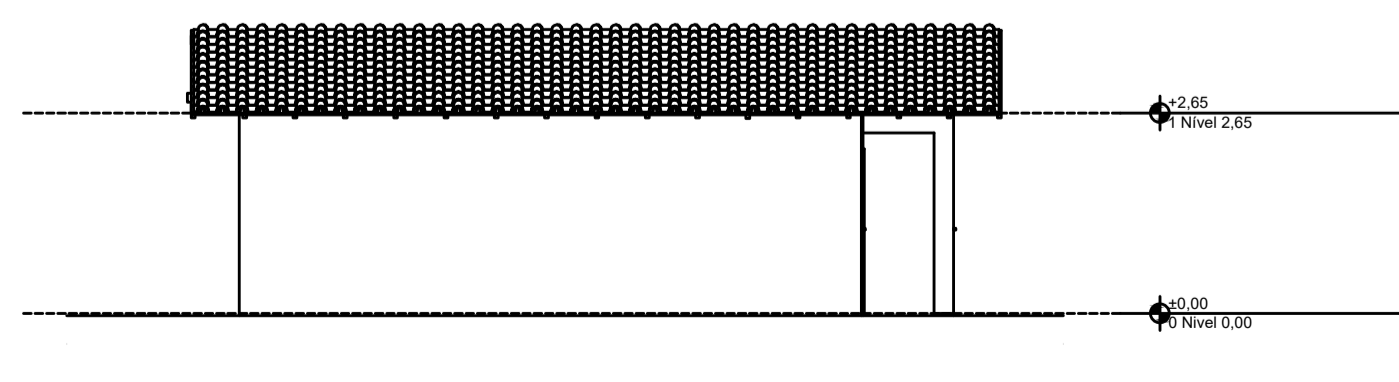
1 Elevação Frontal  
Escala: 1:100



3 Elevação Posterior  
Escala: 1:100



2 Lateral Direita  
Escala: 1:100



4 Lateral Esquerda  
Escala: 1:100

Título: PROJETO RESIDENCIA  
Folha: ÚNICA

Objeto: ANTEPROJETO ARQUITETÔNICO  
Município: TANABI - SP Distrito: ECATÚ - SP  
Loteamento: RESIDENCIAL NOVO ECATÚ  
Proprietário: PREFEITURA MUNICIPAL DE TANABI  
Escala: Indicada Estado: São Paulo Data: outubro/2.025

Quadro de Areas		
Piso de Origem	Cômodo	Área Medida
Nível 0,00		
01	ESTAR / COZINHA	19,10
02	DORM. 01	8,40
03	BANHO	4,44
04	DORM. 02	8,40
05	VARANDA	3,56
06	LAVANDERIA	3,56
		<b>47,46 m<sup>2</sup></b>

Proprietário:  
PREFEITURA MUNICIPAL DE TANABI

Resp. Técnico:  
VINICIUS MONTEIRO DA SILVA  
ENG.º CIVIL - CREA - 5064041089-SP  
A.R.T. 2620251094066 Des:

Aprovações: