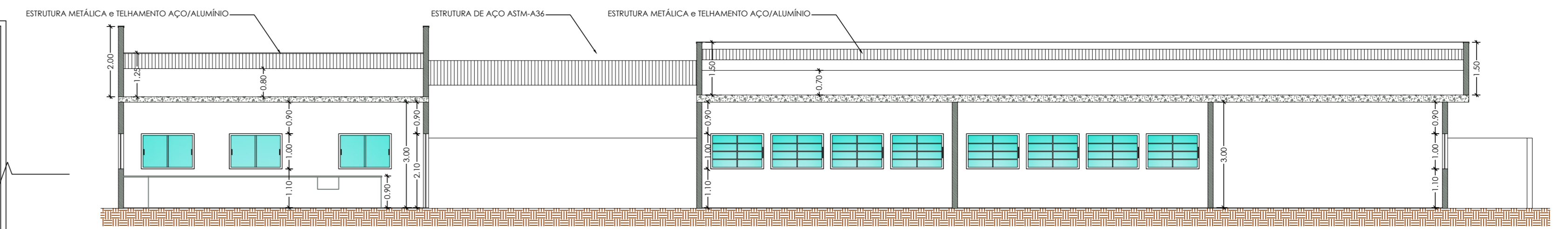
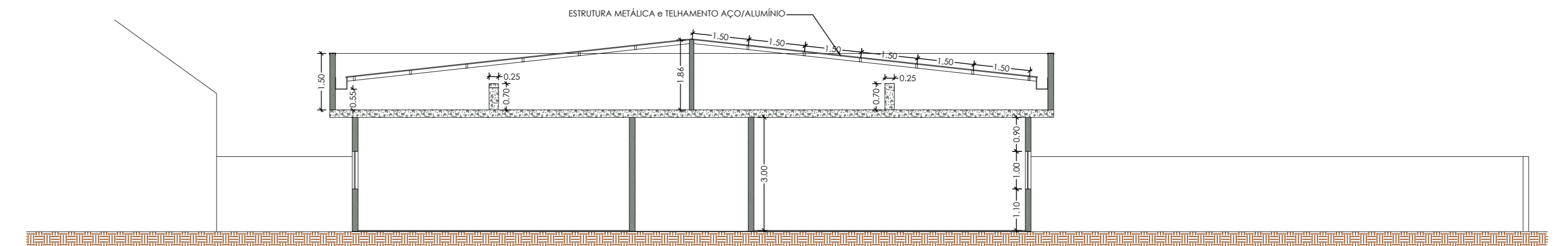




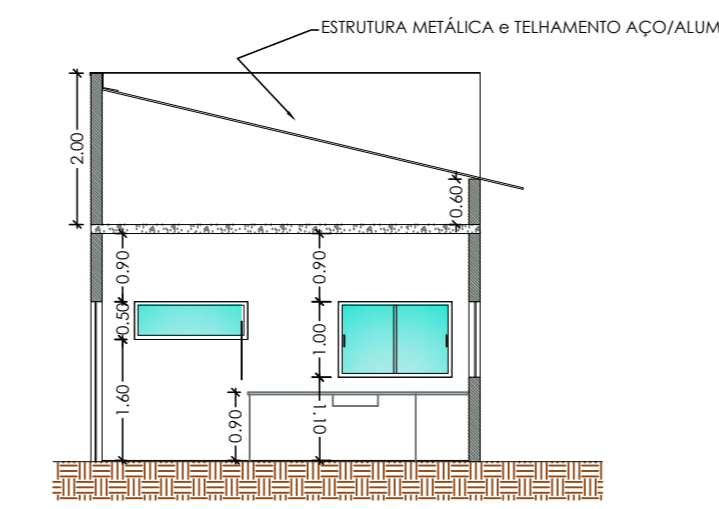
PLANTA BAIXA  
Rua Sergipe  
ESCALA 1:100



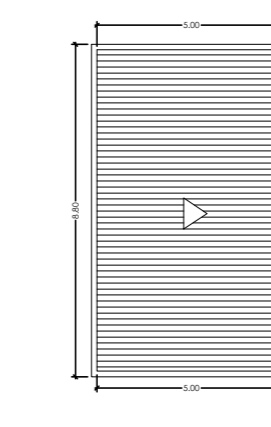
CORTE A-A  
ESCALA 1:100



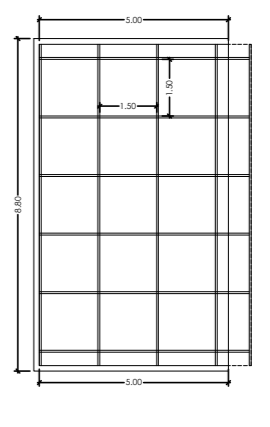
CORTE B-B  
ESCALA 1:100



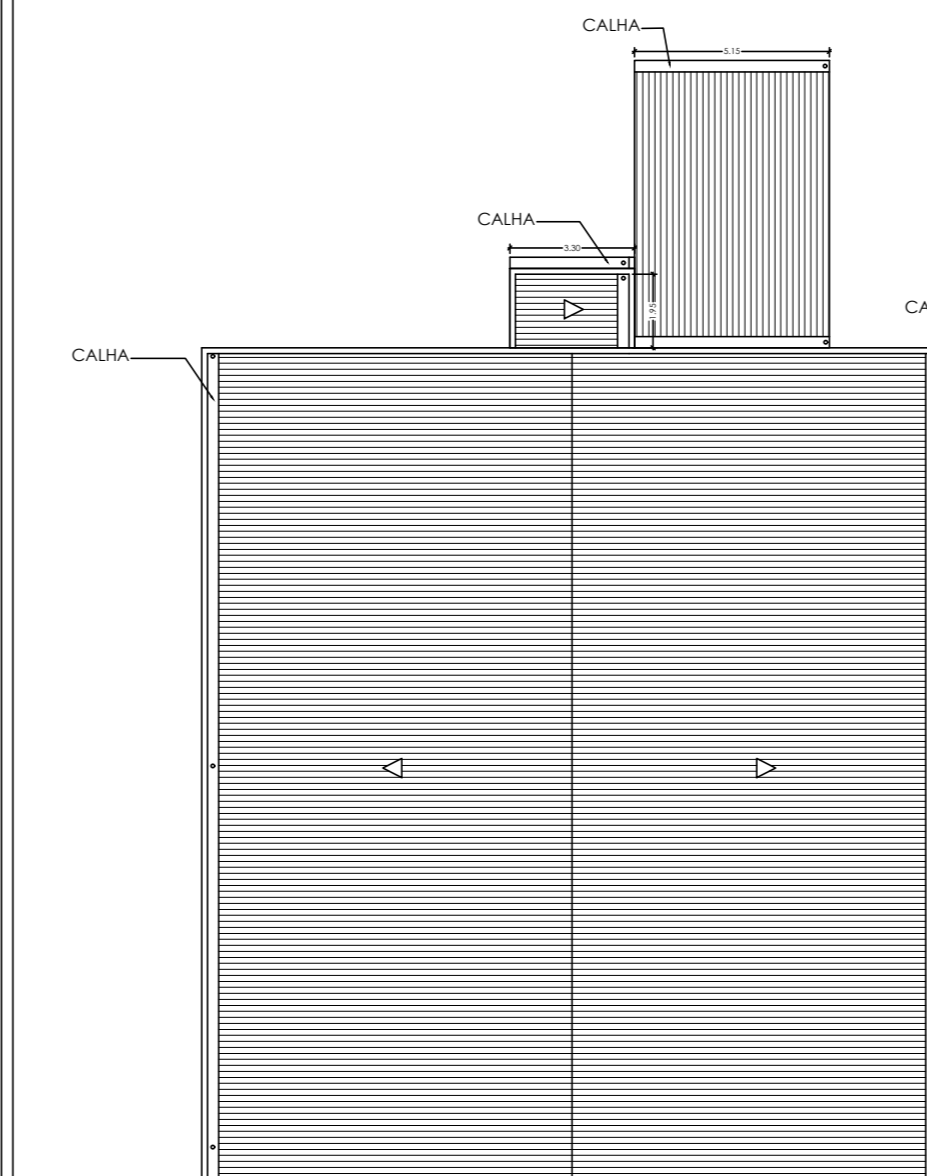
CORTE C-C  
ESCALA 1:100



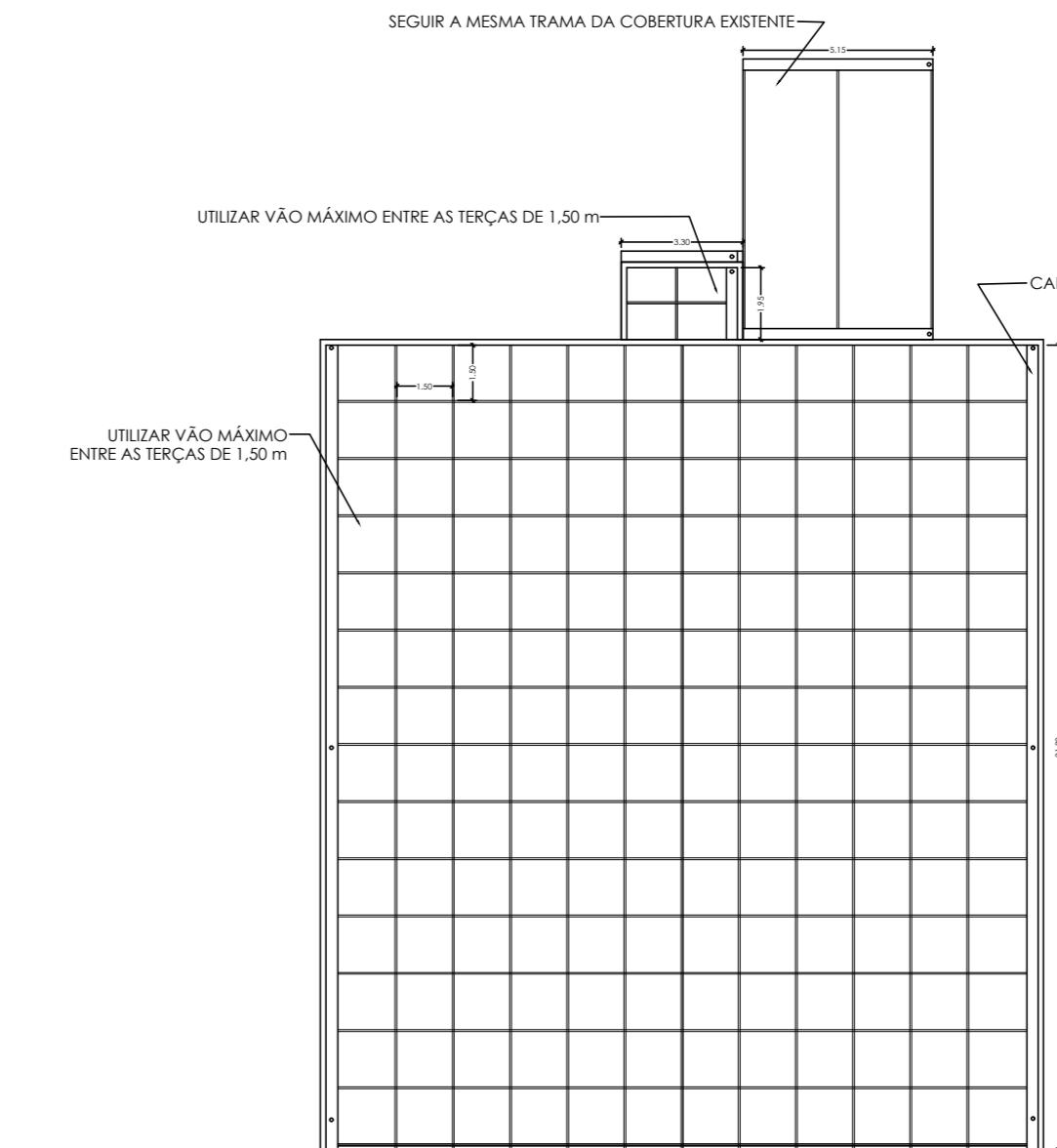
PLANTA DE COBERTURA (Cozinha)  
ESCALA 1:200



PLANTA DE COBERTURA (Cozinha)  
ESCALA 1:200



PLANTA DE COBERTURA  
(Salas de aula e parte do pátio)  
ESCALA 1:200



PLANTA DE COBERTURA  
(Salas de aula e parte do pátio)  
ESCALA 1:200

ARQUITETÔNICO		DATA: OUTUBRO / 2022
		FOLHA: 01/05
TÍTULO: REFORMA e AMPLIAÇÃO NA E.M. JOSÉ SERAFIM DA SILVA		
OBJETO: REFORMA DE COZINHA E CONSTRUÇÃO DE SALAS		
LOCAL: RUA SERGIPE, nº 200, bairro: Esatú, Município de Tanabi-SP		
PROPR.: PREFEITURA MUNICIPAL DE TANABI.		
ESCALAS: 1:5000 / 1:100		
SITUAÇÃO SEM ESCALA		ALEXANDRE SILVEIRA BERTOLINI Prefeito Municipal Interino de Tanabi
ÁREAS (M²)		
EXISTENTE:	1.529,74 m²	
A DEMOLIR:	207,06 m²	
A REFORMAR:	41,13 m²	
A CONSTRUIR:	475,85 m²	
ÁREA TOTAL EDIFICADA:	1.798,53 m²	
		FELIPE C. PELEGRINO ENGR. CIVIL - CREA 5070179581