

PINTURA

SALÃO
 14,80m + 1,98m + 0,30m + 0,30m + 22,40m + 1,00m + 11,00m + 2,92m + 2,04m + 2,80m + 19,75m = 79,39m x 3,60m (p.d.) = 285,80m²
 (Foi considerado em linha reta pois já pinta os espelhos da rampa, palco, arquibancada e escadas)
DESCONTOS
 Descontos = Janelas (1,50m x 0,50m = 0,75m² x 05 Unid. = 3,75m²)
 Descontos = Janelas (1,75m x 1,50m = 2,625m² x 02 Unid. = 5,25m²)
 Descontos = Porta (0,80m x 2,10m = 1,68m² x 03 unid. = 5,04m²)
 Descontos = Porta (0,90m x 2,10m = 1,89m²)
 Descontos = Porta (1,50m x 2,10m = 3,15m²)
 Descontos = Porta (3,00m x 2,20m = 6,60m²)
TOTAL DESCONTOS = 25,68m²

PINTURA PISO
 ARQUIBANCADA = Área = 55,30m²
 ESCADAS = Área = 2,40m² + 2,55m² (esp. 15 x 0,17m x 1,00m) = 4,95m²
 RAMPA = Área = 8,14m²
TOTAL PINTURA PISO = 68,39m²

TOTAL
 PISO (ACRÍLICO) = 55,30m² + 2,55m² + 8,14m² = 68,39m²
 PAREDE (LÁTEX) = 285,80m² - 3,75m² - 5,25m² - 5,04m² - 1,89m² - 3,15m² - 6,60m² = 260,12m²

BANHEIRO
 12,50m + 4,30m + 4,30m x 2,50m (p.d.) = 52,75m²
DESCONTOS
 Descontos = Janelas (1,50m x 0,50m = 0,75m² x 02 Unid. = 1,50m²)
 Descontos = Porta (0,80m x 2,10m = 1,68m²)
 Descontos = Portas (0,70m x 2,10m x 02 Unid. = 2,94m²)
TOTAL DESCONTOS = 6,12m²

TOTAL
 PAREDE (LÁTEX) = 52,75m² - 1,50m² - 1,68m² - 2,94m² = 46,63m²

PISO CERÂMICO

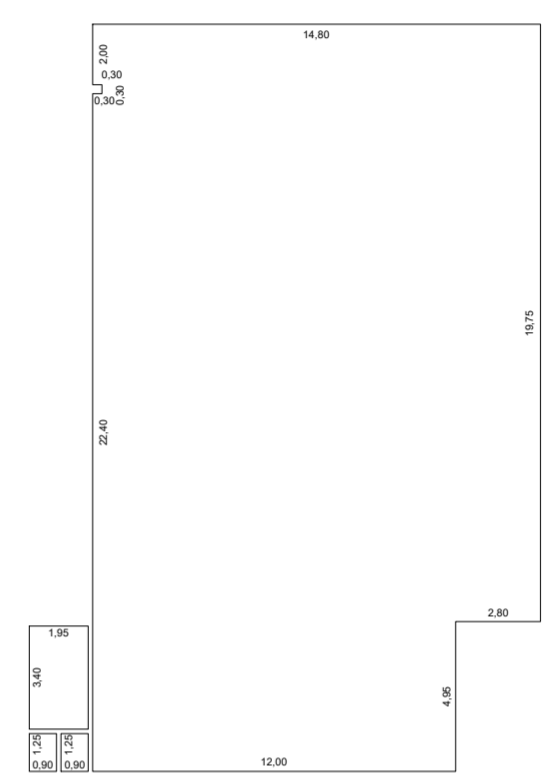
SALÃO / AUDITÓRIO + ESCADAS
 SALÃO / AUDITÓRIO = 234,90m² - 2,40m² (ESCADAS) = 232,50m²
 PALCO = 52,36m²
 SANITÁRIO FEMININO = 9,08m² (Demolição e Instalação)

TOTAL
 PISO CERÂMICO = 232,50m² + 52,36m² + 9,08m² = 293,94m²
 DEMOLIÇÃO PISO CERÂMICO = 9,08m²

FORRO EM PAINÉIS DE GESSO ACARTONADO

SALÃO / AUDITÓRIO + ESCADAS
 SALÃO / AUDITÓRIO = 351,61m²
 SANITÁRIO FEMININO = 8,88m² (Demolição e Instalação)
TOTAL
 FORRO GESSO = 360,49m²

FORRO EM PAINÉIS DE GESSO ACARTONADO



**PREFEITURA DO MUNICÍPIO DE TANABI
 SECRETARIA DE OBRAS, MEIO AMBIENTE E URBANISMO**

ALEXANDRE SILVEIRA BERTOLINI
 PREFEITO DO MUNICÍPIO DE TANABI-SP

TÉCNICO RRESPONSÁVEL:
 MAURÍCIO BASSO BOLPATO
 CREA: 5069269304

DESENHO:
 HENRIQUE DIMAS DA S. M. MIZIARA
 ARQUITETO E URBANISTA - CAU A58202-6

REFORMA DO SALÃO DA EM MARCIANO MACIEL DA SILVA

1/1

PROPRIETÁRIO: PREFEITURA DO MUNICÍPIO DE TANABI
 LOCAL: RUA ARGENTINA, S/N - TANABI/SP.
 ESCALA: 1:100 - 1:250 DATA: DEZEMBRO DE 2025