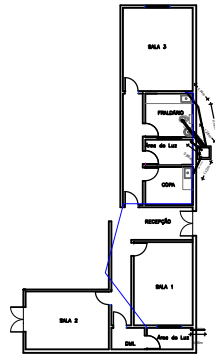
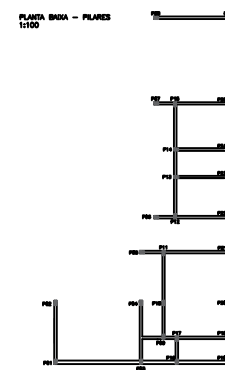


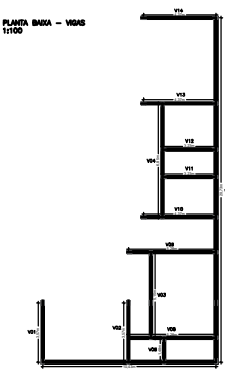
PLANTA BACIA - LOCALIZAÇÃO DOS PONTOS ELÉTRICOS



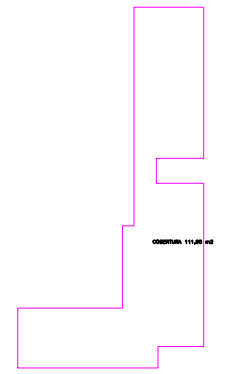
PLANTA BACIA - HIDRÁULICA



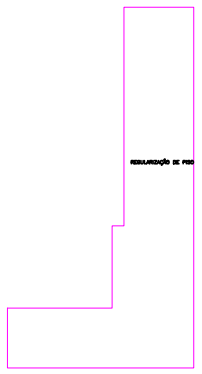
PLANTA BACIA - PILARES 1:100



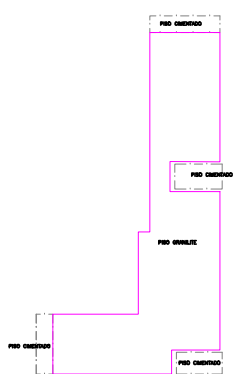
PLANTA BACIA - VIGAS 1:100



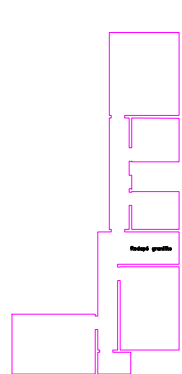
Cobertura 1:100



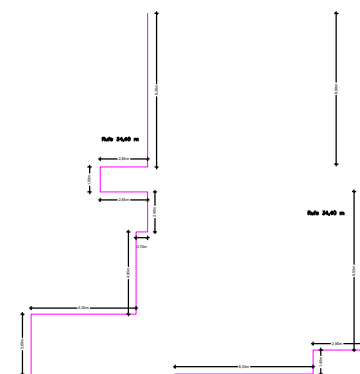
Regularização de Piso



Pisos Especiais



Reforço de Paredes



Reforço de Pilares

PREFEITURA MUNICIPAL DE TANABI	
SECRETARIA MUNICIPAL DE OBRAS	
TÉCNICO RESPONSÁVEL: VINÍCIUS MONTEIRO DA SILVA	
VINÍCIUS MONTEIRO DA SILVA	
ASSUNTO: CONSTRUÇÃO DA CRECHE IBIPORANGA	
TÍTULO: PROJETO BÁSICO DE CONSTRUÇÃO DA CRECHE DE IBIPORANGA	
OPERAÇÃO: CRECHE EM IBIPORANGA ANEXO A ESCOLA MUNICIPAL MARCELO MACIEL DA SILVA	
PROPRIETÁRIO: PREFEITURA MUNICIPAL DE TANABI	
LOCAL: RUA ARGENTINA, S/Nº	
IBIPORANGA - TANABI - SP.	
TÉCNICO RESPONSÁVEL: VINÍCIUS MONTEIRO DA SILVA/064041088	
ESCALA:	INDICAÇÃO
DATA:	OUTUBRO DE 2025