

PROJETO COMPLETO

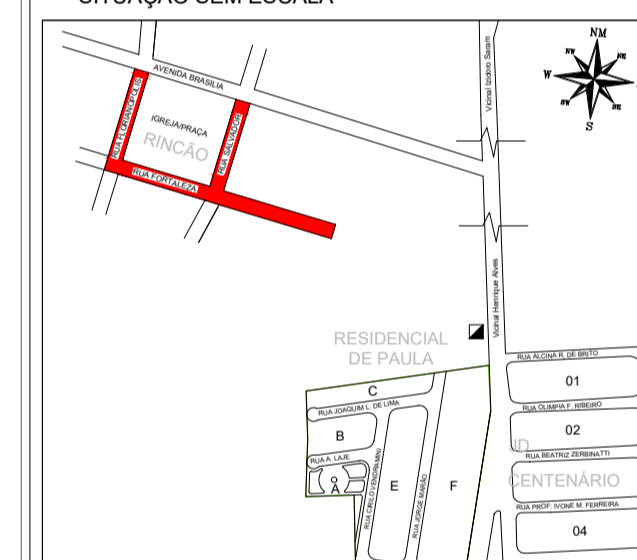
DATA: JUNHO / 2020
FOLHA: FOLHA UNICA

TITULO: OBRA DE INFRAESTRUTURA URBANA
OBRA: PAVIMENTAÇÃO E RECAPEAMENTO ASFÁLTICO
LOCAL: Pavimentação da Rua Fortaleza e Recapeamento asfáltico no bairro Rincão

PROPR: PREFEITURA MUNICIPAL DE TANABI.

Escala indicada

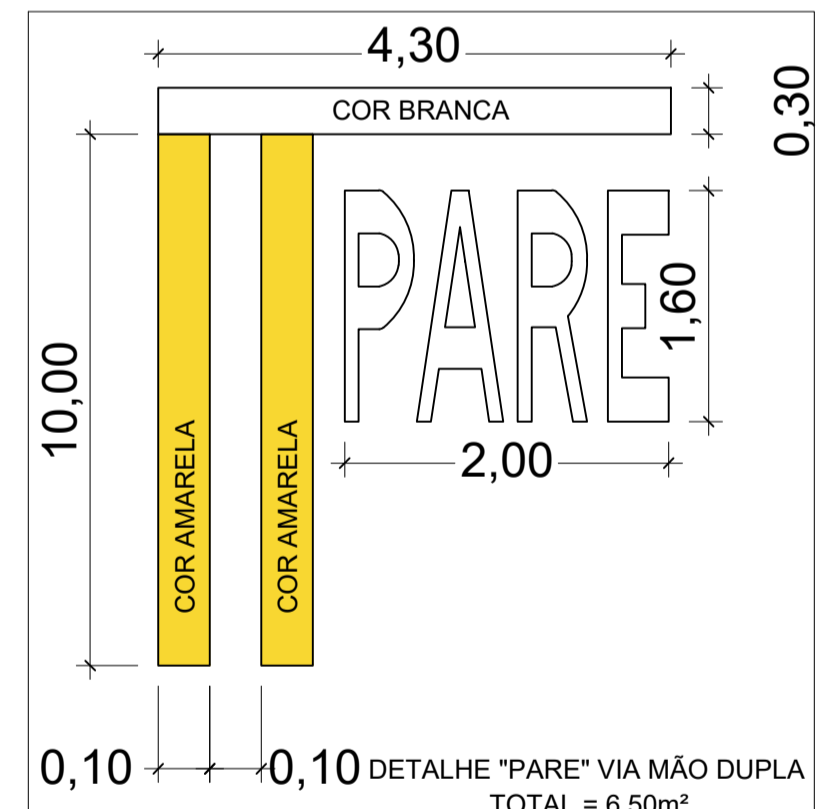
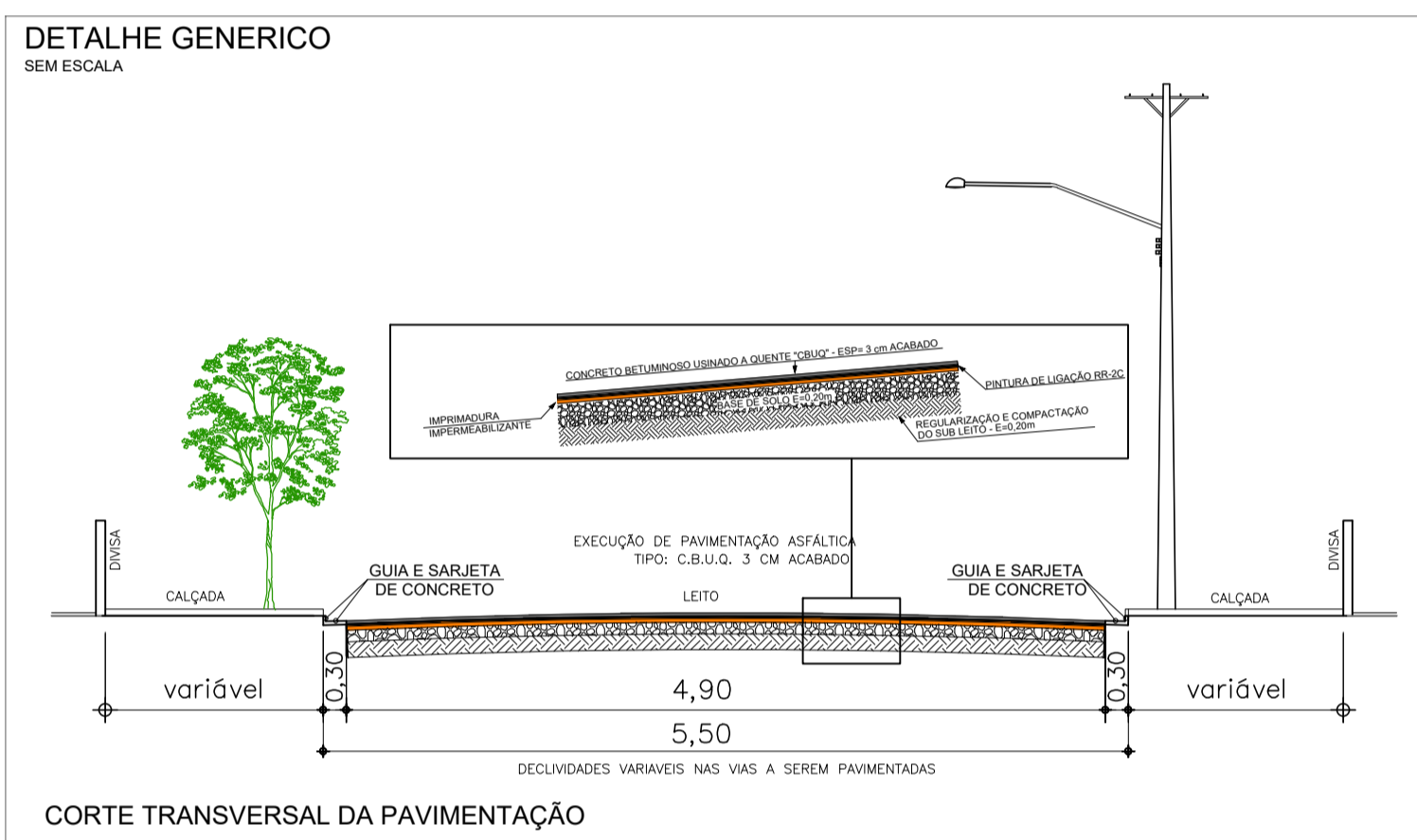
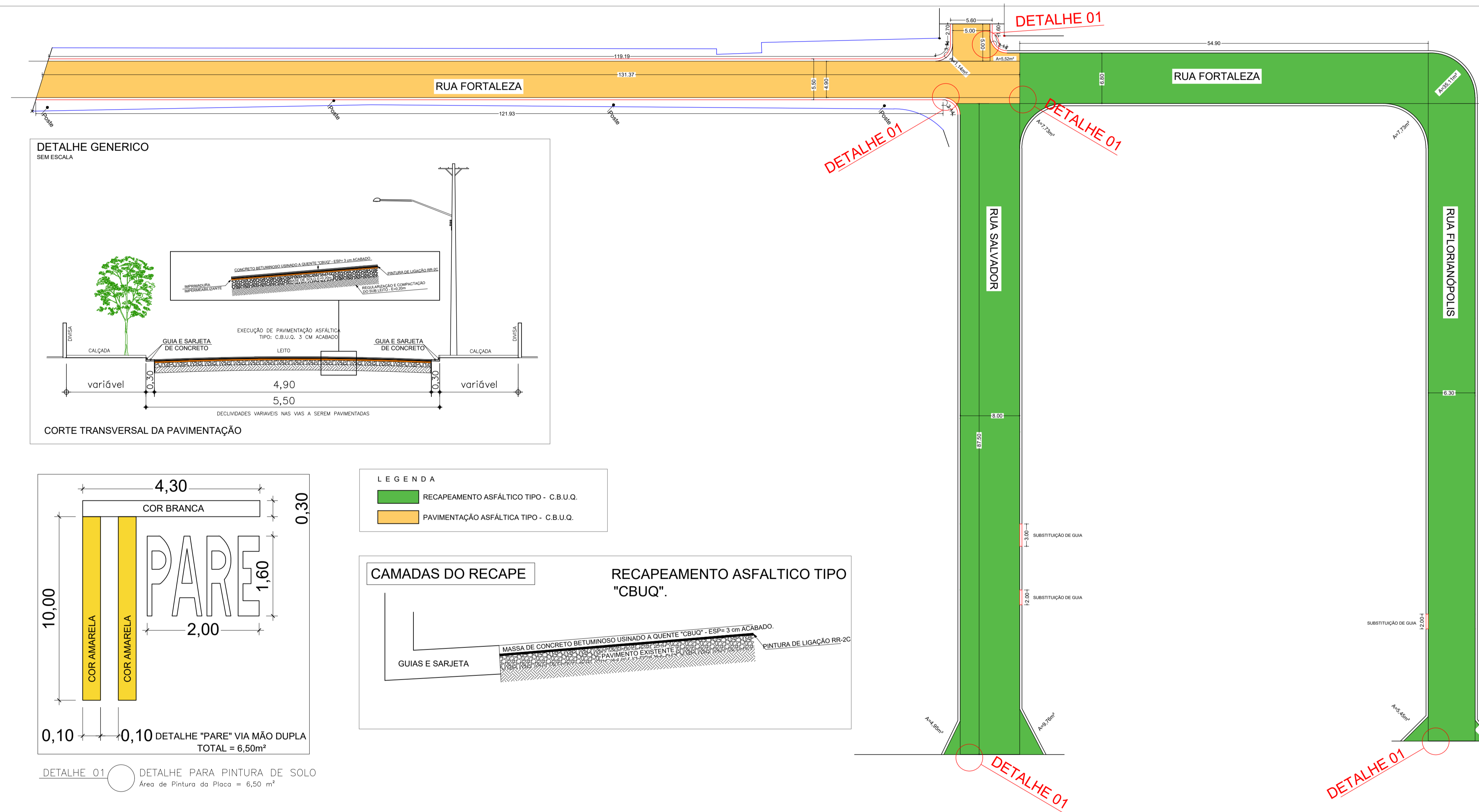
SITUAÇÃO SEM ESCALA



NORAIR CASSIANO DA SILVEIRA
Prefeito Municipal de Tanabi

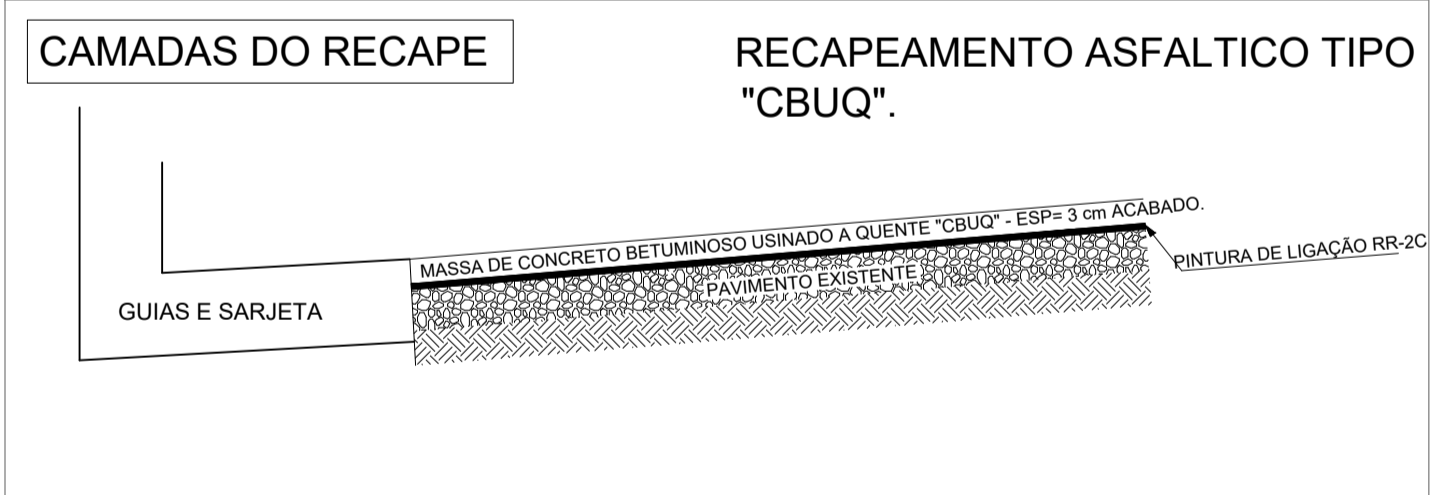
ÁREAS (M²)

CECÍLIA AVANÇO NISSIDA
ENG^o CIVIL - CREA 5063407242



LEGENDA

- RECAPEAMENTO ASFÁLTICO TIPO - C.B.U.Q.
- PAVIMENTAÇÃO ASFÁLTICA TIPO - C.B.U.Q.



DETALHE 01 DETALHE PARA PINTURA DE SOLO
Área de Pintura da Placa = 6,50 m²